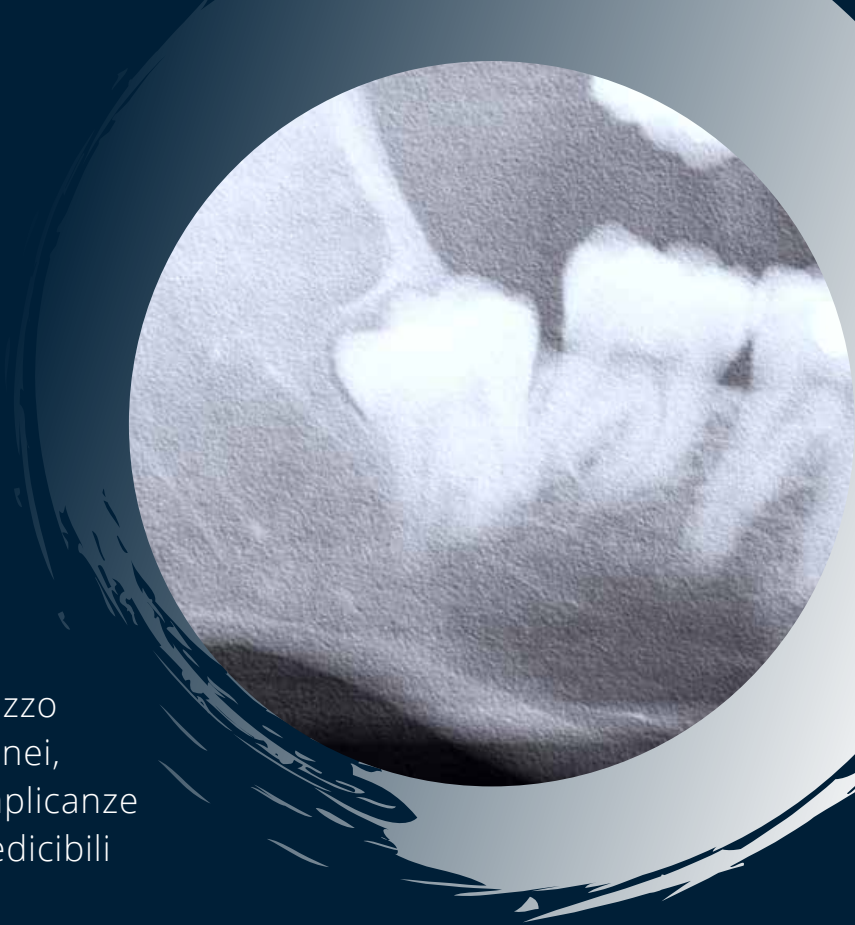


PRIMO MODULO

LE BASI DELLA CHIRURGIA ORALE

Come prepararti a gestire il trattamento chirurgico sui pazienti: dalla prima visita, attraverso una valutazione clinica pertinente, per mezzo di strumenti diagnostico-operativi idonei, alla prevenzione e gestione delle complicanze con l'obiettivo di ottenere risultati predicibili e stabili nel tempo.



"IL CORSO DI CHIRURGIA A CUI TUTTI NOI AVREMMO VOLUTO PARTECIPARE"

RELATORI DEL CORSO



Emanuele L. Coppola
Esperto in chirurgia orale



Gregorio Redaelli
Esperto in chirurgia orale

PER INFORMAZIONI

segreteria@dentalproacademy.it

2024

DentalPro Academy

VIA SETTALA, 8
20124, MILANO

SESSIONI

Giovedì

09:00 - 18:00 PARTE TEORICA

- 1 - Prima visita
- 2 - Anamnesi
- 3 - Indagini radiografiche 2D e 3D
- 4 - Anatomia chirurgica terzo inferiore
- 5 - Focus sui lembi
- 6 - Focus sulle suture
- 7 - **Farmacologia** (prima, durante e dopo)

Venerdì

09:00 - 18:00 PARTE TEORICA

- 8 - Estrazioni "semplici"
- 9 - Estrazioni complesse
- 10 - Estrazioni ottavi
- 11 - Estrazione ed estrusione inclusi
- 12 - Impianto in monoedentulia/2 impianti in sella edentula
- 13 - Complicanze

Sabato

09:00 - 16:00 PARTE PRATICA SU PREPARATI ANIMALI

Il corso prevede sessioni teoriche e pratiche. A coloro che avranno ultimato il percorso formativo saranno rilasciati crediti ECM.